

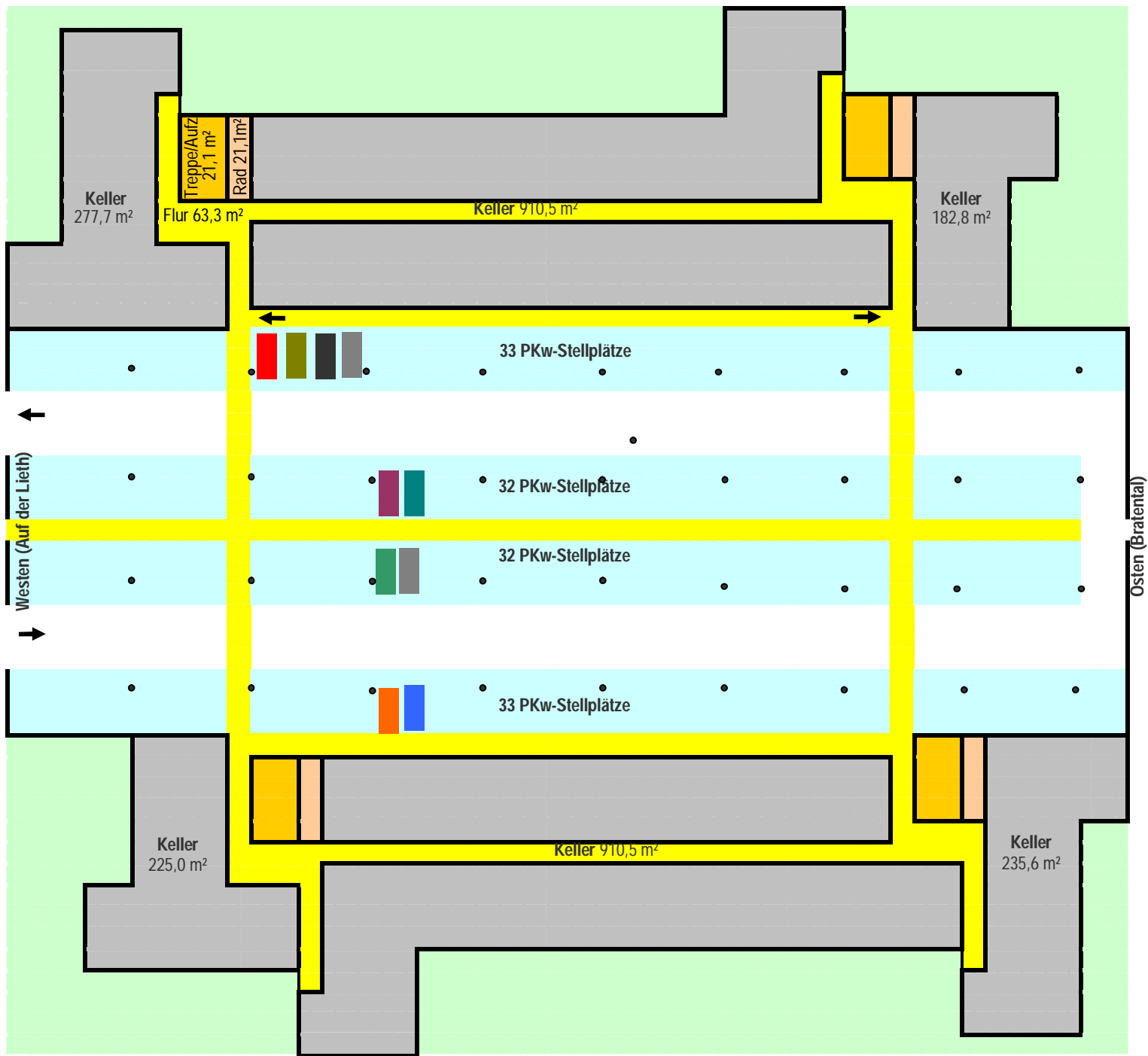
Unterstützende Wohnform für ältere Menschen in 37077 Göttingen-Nikolausberg, Auf der Lieth

Wohnbebauung mit Altenwohnungsverband - Testentwurf



Quelle: Blühdorn, H., Cassing, G., Polhl, R., Rauscher, P., Wohnformen und Wohnfolgeeinrichtungen für alte Menschen, Berlin 1969





Planungskonzept für unterstützende Wohnformen für ältere Menschen in 37077 Göttingen-Nikolausberg „Auf der Lieth“

Tiefgeschoss: Kellerräume, Tiefgarage mit 130 Pkw-Stellplätzen

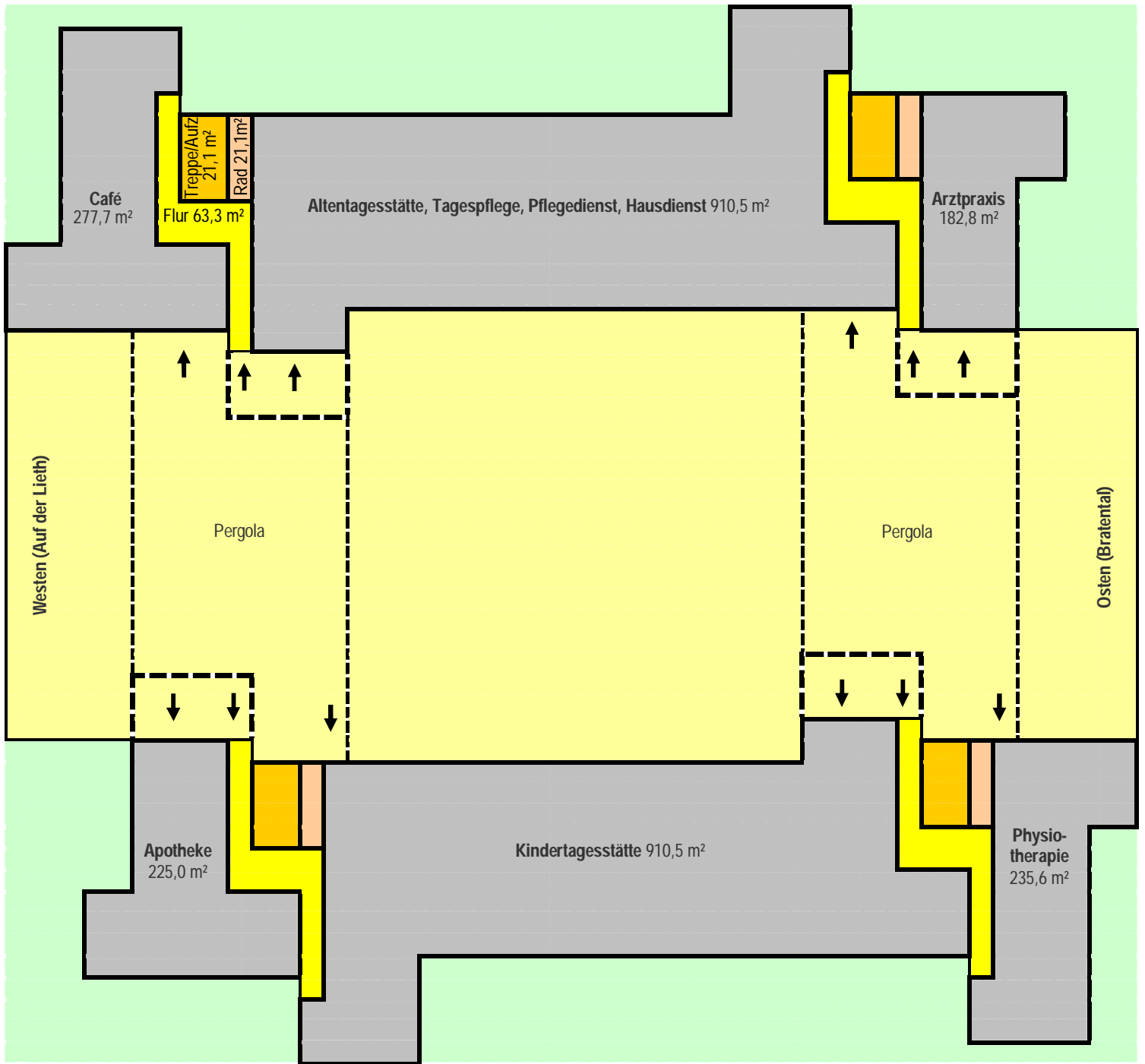
Maßstab ~1 : 500, Raster 1,875 x 1,875 m = 3,5156 m² Bruttogeschossfläche (BGF)

Kellerräume 2.742 m², Treppen/Aufzüge/Flure 338 m², Abfall 84 m², Tiefgarage 3.343 m²

Bruttogeschossfläche gesamt: 6.507 m²

Dr. Ing. Gerhard Cassing 12.01.2021

Quellen: Blühdorn, H., Cassing, G., Polhl, R., Rauscher, P., Wohnformen und Wohnfolgeeinrichtungen für alte Menschen, Berlin 1969, Nieders. Gesetz über unterstützende Wohnformen (NuWG)



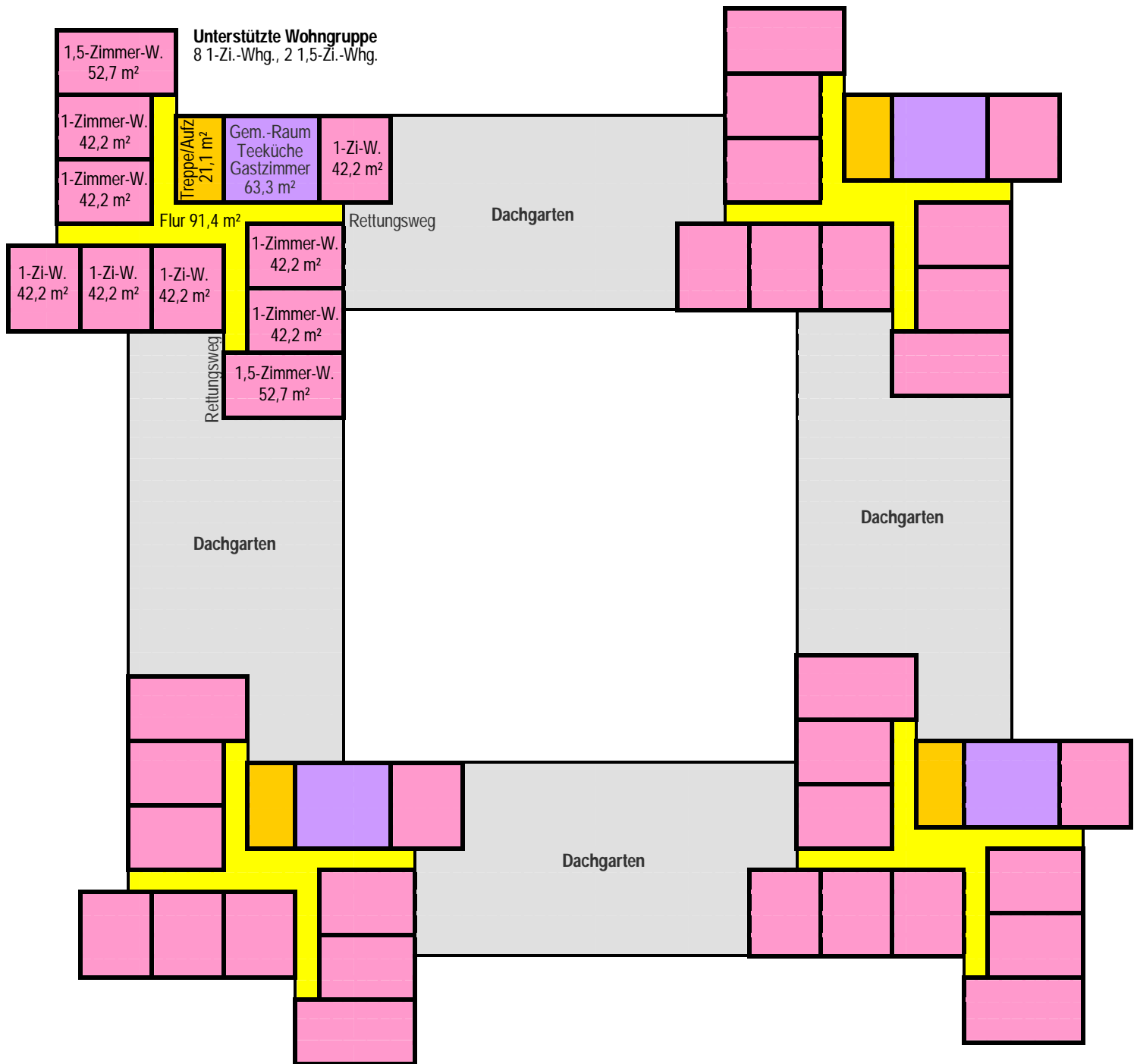
Planungskonzept für unterstützende Wohnformen für ältere Menschen in 37077 Göttingen-Nikolausberg „Auf der Lieth“

Erdgeschoss: Café, Apotheke, Tagespflege-/stätte, Pflegedienst, Hausdienst, Kindertagesstätte, Arztpraxis, Physiotherapie
 Maßstab ~1 : 500, Raster 1,875 x 1,875 m = 3,5156 m² Bruttogeschossfläche (BGF)

**Unterstützungs-Dienste 2.742 m², Treppen/Aufzüge/Flure 338 m², Fahrräder 84 m²
 Bruttogeschossfläche gesamt: 3.164 m²**

Dr. Ing. Gerhard Cassing 15.05.2019

Quellen: Blühdorn, H., Cassing, G., Polhl, R., Rauscher, P., Wohnformen und Wohnfolgeeinrichtungen für alte Menschen, Berlin 1969,
 Nieders. Gesetz über unterstützende Wohnformen (NuWG)



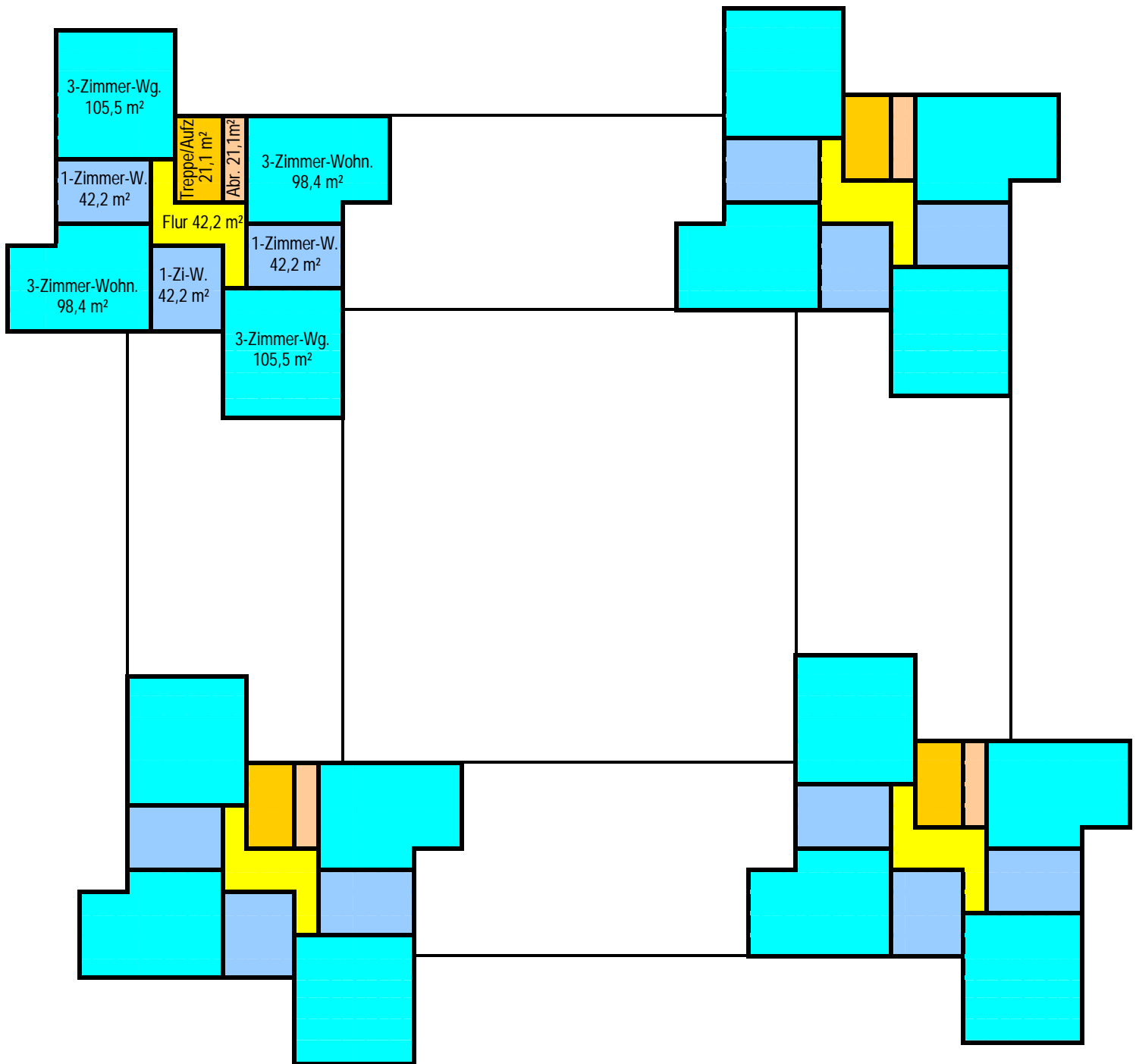
Planungskonzept für unterstützende Wohnformen für ältere Menschen in 37077 Göttingen-Nikolausberg ‚Auf der Lieth‘

1. Obergeschoss: 4 Unterstützte Alten-Wohngruppen je 8 Ein-Zimmer-Wohnungen und 2 Eineinhalb-Zimmer-Wohnungen
Maßstab ~1 : 500, Raster 1,875 x 1,875 m = 3,5156 m² Bruttogeschossfläche (BGF)

32 Ein-Zimmer-Wohn., 1.350 m², 8 Eineinhalb-Zimmer-Wohn., 422 m², Gemeinschaftsr. 253 m², Treppe/Aufzug 84 m², Flur 366 m² Bruttogeschossfläche gesamt: 4 x 619 m² = 2.475 m²

Dr. Ing. Gerhard Cassing 15.05.2019

Quellen: Blühdorn, H., Cassing, G., Polhl, R., Rauscher, P., Wohnformen und Wohnfolgeeinrichtungen für alte Menschen, Berlin 1969, Nieders. Gesetz über unterstützende Wohnformen (NuWG)



Planungskonzept für unterstützende Wohnformen für ältere Menschen in 37077 Göttingen-Nikolausberg ‚Auf der Lieth‘

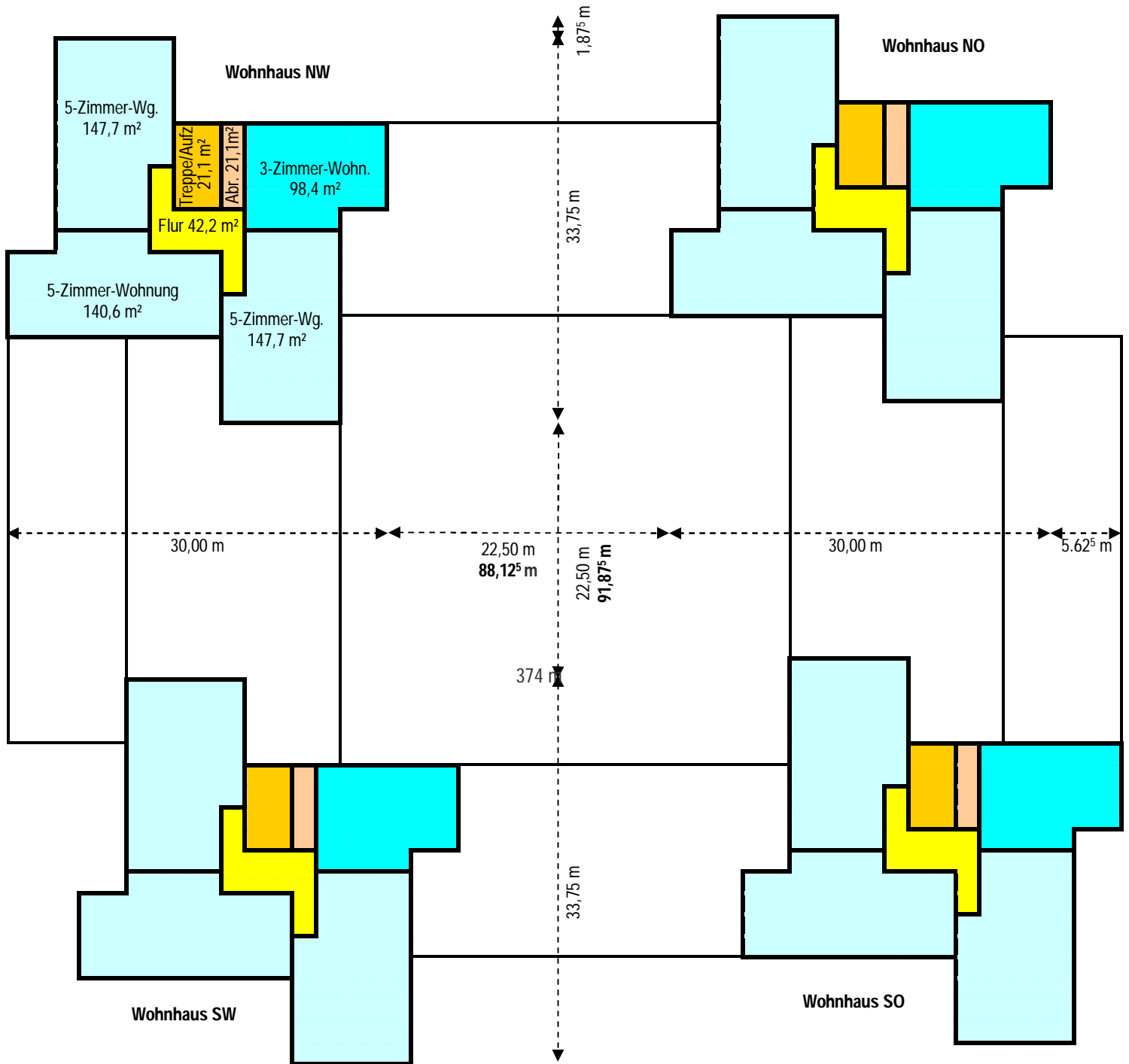
2. + 3. Obergeschoss: 56 kleine und mittelgroße Wohnungen

Maßstab ~1 : 500, Raster 1,875 x 1,875 m = 3,5156 m² Bruttogeschossfläche (BGF)

**32 Drei-Zimmer-Wohnungen 3.262 m², 24 Ein-Zimmer-Wohnungen 1.012 m², Treppe/Aufzug 169 m², Flur 338 m², Abstellraum 169 m²
 Bruttogeschossfläche gesamt: 2 x 4 x 619 m² = 4.950 m²**

Dr. Ing. Gerhard Cassing 15.05.2019

Quellen: Blühdorn, H., Cassing, G., Polhl, R., Rauscher, P., Wohnformen und Wohnfolgeeinrichtungen für alte Menschen, Berlin 1969,
 Nieders. Gesetz über unterstützende Wohnformen (NuWG)



Planungskonzept für unterstützende Wohnformen für ältere Menschen in 37077 Göttingen-Nikolausberg ‚Auf der Lieth‘

4. Obergeschoss: 16 mittelgroße und große Wohnungen

Maßstab 1 : 500, Raster: 1,875 m x 1,875 m = 3,5156 m² Bruttogeschossfläche (BGF)

12 Fünf-Zimmer-Wohnungen 1.744 m², 4 Drei-Zimmer-Wohnungen 394 m², Treppe/Aufzug 84 m², Flur 169 m², Abstellraum 84 m²
 Bruttogeschossfläche gesamt: 4 x 619 m² = 2.475 m²

Dr. Ing. Gerhard Cassing 15.05.2019

Quellen: Blühdorn, H., Cassing, G., Polhl, R., Rauscher, P., Wohnformen und Wohnfolgeeinrichtungen für alte Menschen, Berlin 1969;
 Nieders. Gesetz über unterstützende Wohnformen (NuWG)